

SANT JORDI CLUB

DOSSIER TÈCNIC 2017

CAT

ÍNDEX

- ▶ Dades tècniques generals.....3
- ▶ Esdeveniments corporatius i fires.....6
- ▶ Concerts i espectacles.....8
- ▶ Rider equip de so.....11
- ▶ Rider equip il·luminació i plànols.....15
- ▶ Plànols de la sala.....20
- ▶ Contacte.....22

DADES TÈCNIQUES GENERALS

▶ MIDES

▶ a) Estàndard amb escenari

- Superfície 2.462 m²
- 32 m ample x 80 m llarg
- Alçada 14 m sostre i 12 m estructura metàl·lica

▶ b) Sense escenari

- Superfície 2.976 m²
- 32 m ample x 93 m llarg
- Alçada 14 m sostre i 12 m estructura metàl·lica

▶ CÀRREGUES I PESOS AL PAVIMENT

Càrregues màximes puntuals: 50KN (5000kg) càrregues separades un mínim d'1 m.
20 KN(2000 kg) càrregues separades un mínim de 2m.
Càrregues uniformement repartides: 6KN (600 kg/m²)

▶ RIGGING

200 Kg per punt, amb una distancia mínima entre punts de 2 m.
Pre-rigging sobre escenari amb diversos punts de càrrega certificats (en cas de desmuntar equips de la sala)

▶ BLACKOUT

La sala disposa d'un sistema manual de blackout en la zona superior.



DADES TÈCNIQUES GENERALS

► ESCENARI

Dimensions reals: 26,94 m boca, 12,42 m fondària, 1,60 m alçada

Dimensions útils: 20 m ample, 12 m fondària, 1,60 m alçada.

Equipat amb cametes per aforar, teló de fons i telons laterals

En cas de desmuntar l'escenari, els costos aniran a càrrec del promotor.

(Desmuntatge i muntatge amb certificat d'estabilitat).

En cas de desmuntar les cortines i telons, els costos aniran a càrrec del promotor.

► SUBMINISTRE ELÈCTRIC

Dos línies trifàsiques de 400V:

- 400 A. (zona est)
- 200 A. (zona oest)

► PUBLICITAT

Es pot instal·lar publicitat en diferents àrees, prèvia aprovació i aplicació de les tarifes de BSM.

Aquesta no pot entrar en conflicte amb els patrocinadors del Sant Jordi Club.

- Estàtica en estructures metàl·liques, parets, grades, tanques i/o façana
- Projecció làser o gobo en la façana del recinte
- Dinàmica en el circuit intern de TV i pantalles exteriors.
- Pantalla LED

DADES TÈCNIQUES GENERALS

▶ ALTRES ESPAIS

a) Zona Est (Producció i Backstage)

- 7 Vestuaris dotats de banys i dutxes:
 - . 3 de 41,25 m² (J, M i P)
 - . 3 de 33 m² (K, L i O)
 - . 1 de 79,75 m² (N)
- Claustre de 400 m²
- Magatzem de 345 m², darrere de l'escenari
- Oficina de producció

b) Zona Oest (Públic)

- Claustre de 400 m² amb banys i bar
- Accés a grades

c) Grades primer pis (Públic)

Sala VIP (prèvia sol·licitud):

- Espai interior de 91 m² equipada amb barra de bar, il·luminació cromàtica, mobiliari i equip de so (el reproductor l'ha d'aportar el client)
- Terrassa exterior de 165 m² equipada amb il·luminació ambiental i equip de so (el reproductor l'ha d'aportar el client)

ESDEVENIMENTS CORPORATIUS

▶ AFORAMENT

L'aforament del Sant Jordi Club pot variar segons la configuració de l'esdeveniment.

▶ CÀTERING

Els serveis superiors a 35€/pax es podran contractar a qualsevol empresa de càtering que compleixi els requeriments estàndard de qualitat. El cànon a favor de BSM serà del 10% sobre la facturació del servei. Per a càterings de fins a 35€/pax s'hauran de gestionar exclusivament amb Aramark. Tel. 93 426 19 10 Qualsevol servei de càtering està obligat a servir els nostres productes oficials:

1. Cervesa: DAMM i/o tota la seva gama de cerveses
2. Aigües: Veri
3. Refrescs: Coca-Cola, Fanta, Nestea, Tònica Nordic i/o Minute Maid

▶ ZONA EXTERIOR

Existeix una zona exterior d'uns 2.000 m2 amb presa de corrent directa a disposició del promotor, així com múltiples zones d'aparcament per al públic assistent.



ESDEVENIMENTS CORPORATIUS

► SISTEMA DE CORTINES

La sala està equipada d'un sistema de divisió automàtic que consisteix en 5 cortines independents que permeten dividir la sala en diversos espais.

- 2 cortines mòbils negres de 12 m d'alçada.
- 3 cortines fixes blanques de 12 m d'alçada:
 - Part inferior opaca: 3,5 m
 - Part superior xarxa: 8,5 m

El canvi d'ubicació de les cortines tindrà un cost addicional a càrrec del promotor.

► DECORACIÓ

L'adequació de la sala podrà ser contractada a proveïdors habituals de l'organitzador.

► GUARDA-ROBA

Els bars i/o els punts de restauració son gestionats en exclusiva per la empresa Aramark.



CONCERTS I ESPECTACLES

▶ TAQUILLES

Las taquilles del Sant Jordi Club, dotades amb 4 finestres per a venda o recollida d'entrades, estan situades a l'accés del recinte.

El servei de taquillers pot ser contractat prèvia sol·licitud i acceptació del pressupost.

Es troba a l'entrada principal del recinte. El servei de guarda-roba es gestionat per una empresa proveïdora del Sant Jordi Club, aquest no té cap cost per al promotor.

▶ BARS

Els bars i/o els punts de restauració son gestionats en exclusiva per la empresa Aramark.

▶ MARXANDATGE

On Stage es l'empresa que gestiona en exclusiva els punts de venda de marxandatge durant la celebració de concerts.

▶ SISTEMA DE CORTINES

El recinte disposa d'una cortina negra amb doble funcionalitat, la d'acotar l'espai segons l'aforament, així com minimitzar la reverberació del so a la sala.

CONCERTS I ESPECTACLES

► ZONA EXTERIOR

Existeix una zona exterior d'uns 2.000 m² amb presa de corrent directe a disposició del promotor, així com múltiples zones d'aparcament per al públic assistent.

► AFORAMENT

La llicència per a concerts del Sant Jordi Club permet un aforament màxim de 4.620 persones (invitacions incloses), ja sigui utilitzant pista i/o grada.

La grada fixa per a concerts disposa de 244 seients i té un accés diferenciat al de la pista.



APARCAMENTS



. **Aparcament E** 4.645m²
(185 places).

. **Aparcament F** 1.800m²
(80 places).

. **Aparcament G** 2.000m²
(90 places).

. **Aparcament H** 2.000m²
(150 places).

. **Aparcament I*** 7.300m²
(326 places).

. **Aparcament M** 1.600m²
(70 places).

Entrada directa a la Zona Vip i a la Lotja del Palau Sant Jordi.

. **Aparcament Torre Calatrava***
(300 places).

. **Aparcament Pedrera del Mussol***
(570 places)

*Aquests aparcaments es troben a la via pública. El seu ús serà autoritzat sota petició.

RIDER EQUIP DE SO (FLUGE)

► **OPCIO ÚS UNICAMENT DE P.A. (PREU REDUIT: 1350€ + IVA)**

- 16 Unitats MEYERSOUND MILO Altaveu auto amplificat Line Array
- 2 Unitats MEYERSOUND CQ1P Altaveu auto amplificat infill
- 12 Unitats MEYERSOUND 700HP altaveu de subgreu auto amplificat
- 4 Unitats MEYERSOUND UPA-1P Altaveu auto amplificat frontfill
- 2 Estructures de voladura MEYERSOUND MG-3D/MILO Top Grid
- 4 Motors d'elevació 1000 kg
- 1 Galileo 616 Control digital de sistemes d'altaveus
- 1 Tècnic de sistemes

- **NOTA:** La contractació de només el sistema de PA implica que l'artista/promotor es fa càrrec de proveir controls, microfonia, monitors, i infraestructures de senyal i corrent necessaris. Així mateix, aportarà tot el personal necessari per al muntatge i operació dels equips, excepte el tècnic de sistemes de FLUGE especificat més amunt

► **RIDER BASIC DE SO 2017. P.A. SISTEMA PRINCIPAL (1800€ + IVA)**

- 16 Unitats MEYERSOUND MILO Altaveu auto amplificat Line Array
- 2 Unitats MEYERSOUND CQ1P Altaveu auto amplificat infill
- 12 Unitats MEYERSOUND 700HP altaveu de subgreu auto amplificat
- 4 Unitats MEYERSOUND UPA-1P Altaveu auto amplificat frontfill
- 2 Estructures de voladura MEYERSOUND MG-3D/MILO Top Grid
- 4 Motors d'elevació 1000 kg
- 1 Galileo 616 Control digital de sistemes d'altaveus

RIDER EQUIP DE SO (Fluge)

► SISTEMA DE MONITORS

- 10 Unitats MEYERSOUND UM-1P Altaveu auto amplificat de falca 12" 4 Unitats MEYERSOUND USM-1P Altaveu auto amplificat de falca 15"
- 1 Unitat MEYERSOUND USW-1P Altaveu auto amplificat subgreu drum fill 4 Unitats MEYERSOUND MTS4 Altaveu auto amplificat 4 vies sidefill CONTROL DE MONITORS
- 1 Yamaha CL5 superfície de control
- 1 Yamaha Rio 1608 rack de previs amb guanys compartits amb FOH
- 1 Yamaha Rio 3224 rack de previs amb guanys compartits amb FOH

► CONTROL DE FOH

- 1 Taula YAMAHA CL5 superfície de control
- 1 Yamaha Rio 1608 rack de previs
- 1 CD DENON 635 reproductor CD
- 1 Sistema d'anàlisi SAT Live!
- 1 Ordinador Fujitsu lifebook

► MICROFONIA

- 1 AKG D112
- 4 NEUMANN KM184
- 4 SENNHEISER E604
- 4 SENNHEISER MD421

RIDER EQUIP DE SO (Fluge)

8 SHURE SM58

8 SHURE SM57

4 SHURE SM81

4 SHURE BETA98 suport de percussió 1 SHURE B52

10 DI BSS AR133

10 Peu de micro llarg amb girafa 10 Peu de micro curt amb girafa

▶ MICROFONIA SENSE FILS

2 Unitats SHURE UR4D Receptor sense fils doble 2 Unitats SHURE UR2 SM58

Transmissor de mà

2 Unitats SHURE UR1 Transmissor de petaca

2 Unitats DPA 4066 Diadema

1 SHURE UA845 Splitter d'antena

2 SHURE UA870 Antena INTERCOM I INFRAESTRUCTURES

1 ALTAIR EF100 Central d'intercomunicació 2 canals

3 ALTAIR EM201 Petaca

4 ALTAIR AM100 Microauricular

1 Sistema de retorns 16 canals

1 sistema de senyal Ethernet CAT6

▶ SERVEI TECNIC ESDEVENIMENT

1 Operador control FOH

1 Operador control de monitors 1 Tècnic d'escenari microfonista

RIDER EQUIP DE SO (Fluge)

► OPCIONS I AMPLIACIONS DE PAGAMENT

Sota demanda hi haurà disponibles las següents opcions de pagament:

Las taules de control de FOH i monitors poden ser substituïdes per altres opcions digitals DIGICO, AVID o YAMAHA

El sistema de microfonia sense fils pot ser ampliat segons necessitats

El sistema de monitors pot ampliar-se i/o implementar-se amb més altaveus i sistemes IEM

Tot i que nosaltres proveïm un pack de microfonia professional de primer nivell podem ampliar o implementar el sistema per a complir amb els riders.

En cas d'haver més d'un grup serà necessari pressupostar tècnics i equipament extra

Les opcions i ampliacions s' abonaran abans de la realització del acte

► CONTACTE:

FLUGE. Toni Real - toni.real@fluge.es - 932239188

RIDER D'IL·LUMINACIÓ (Arco Iris Lighting)

► PREU EQUIP BÀSIC IL·LUMINACIÓ: 1400€ + IVA

► ESTRUCTURES

3 Estructures d'alumini longitudinal de 15m de llarg tipus THOMAS PRE-RIGGER

12 Polipàstres elèctrics Stagemaker SRS doble freno

1 Control de Motors

(Distribució segons plànols annexes)

ESCENARI

12 Projectors mòbils VARI.LITE 3000 SPOT

22 Projectors mòbils MARTIN MAC 301 WASH

5 Projectors mòbils MARTIN MAC 500

6 Projectors mòbils MARTIN MAC 600

(Distribució segons plànols annexes)

► SALA

32 PAR LED 9v

► EFECTES

1 Projector mòbil MARTIN MAC 2000 PROFILE (HMI 1200W) per a GOBO Sant Jordi Club exterior

2 Projectors RECORTE 750 per a GOBO Sant Jordi Club a paret

4 Estroboscòpics MARTIN MAC ATOMIC 3000

2 Turbines MARTIN F-1

2 Màquines de fum HAZER

4 Cegadores de 4 làmpades

(Distribució segons plànols annexes)

RIDER D'IL·LUMINACIÓ (Arco Iris Lighting)

▶ CONTROL, REGULACIÓ I DISTRIBUCIÓ

▶ Escenari:

- 1 Taula de Control Digital AVOLITE TIGER TOUCH 2
- 1 Armari amb 48 canals de regulació AVOLITES TOURING 2000
- 1 Armari amb 24 canals de directes AVOLITES TOURING 2000
- 2 Splitters de senyal

▶ Sala:

- 1 Taula de regulació 12 canals

▶ CABLATGE

- 90 Socapex 25m
- 100 Prolomngadors de corrent
- 30 Conversors Shuko
- 50 Cables DMX
- 3 Escomeses de 50m, 80m i 40m

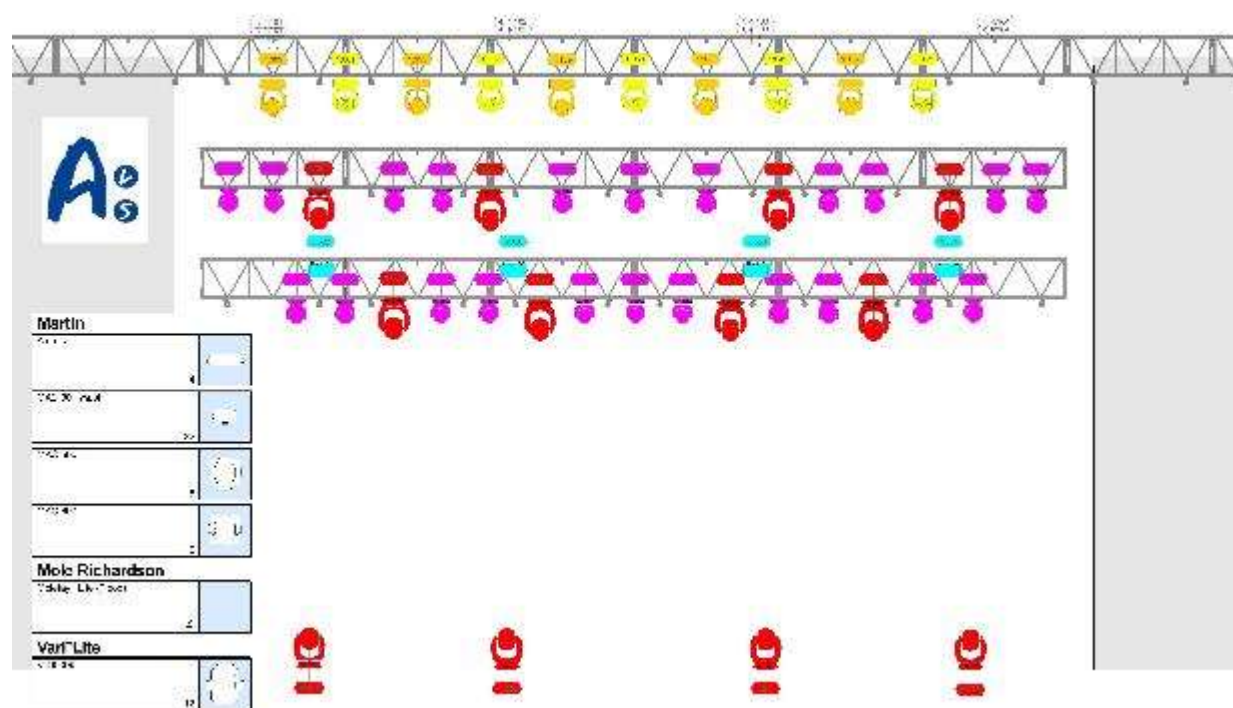
▶ PERSONAL

- 1 Tècnic
- 1 Tècnic de Dimmers.

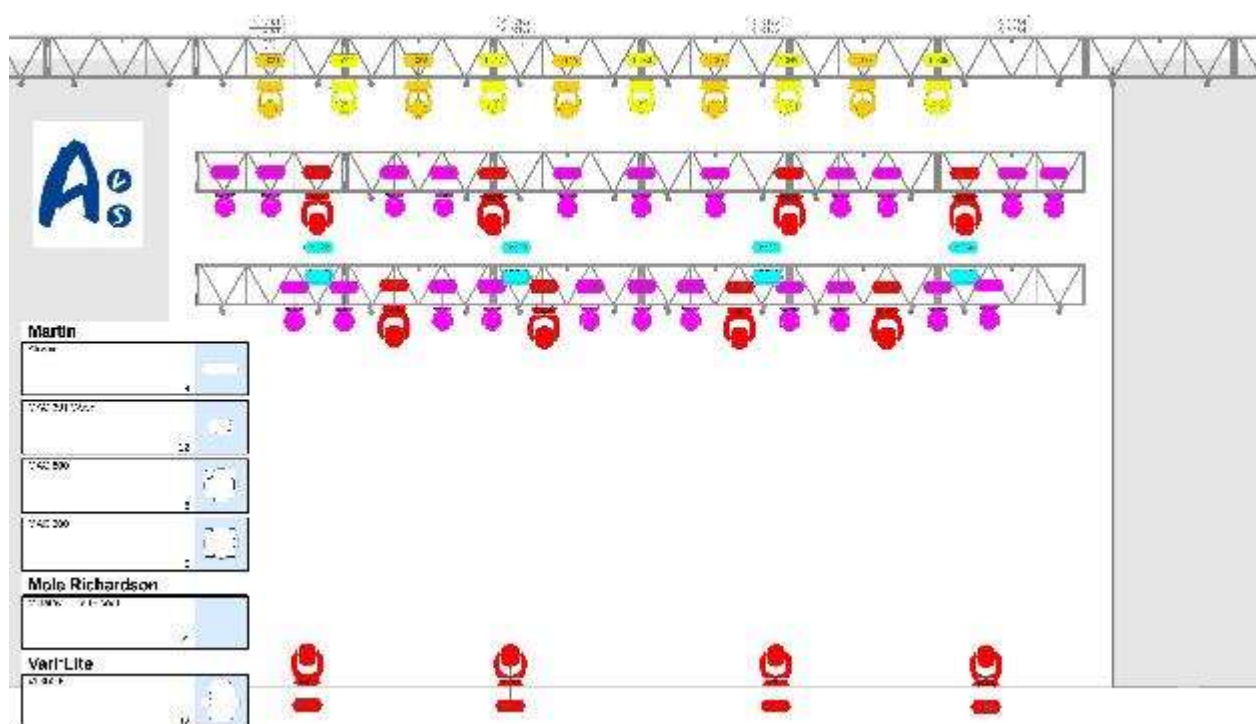
▶ CONTACTE:

ARCOIRIS LIGHTING. Jose María Galdeano. Mòbil 669 789 202
josemaria@arcoirislighting.com

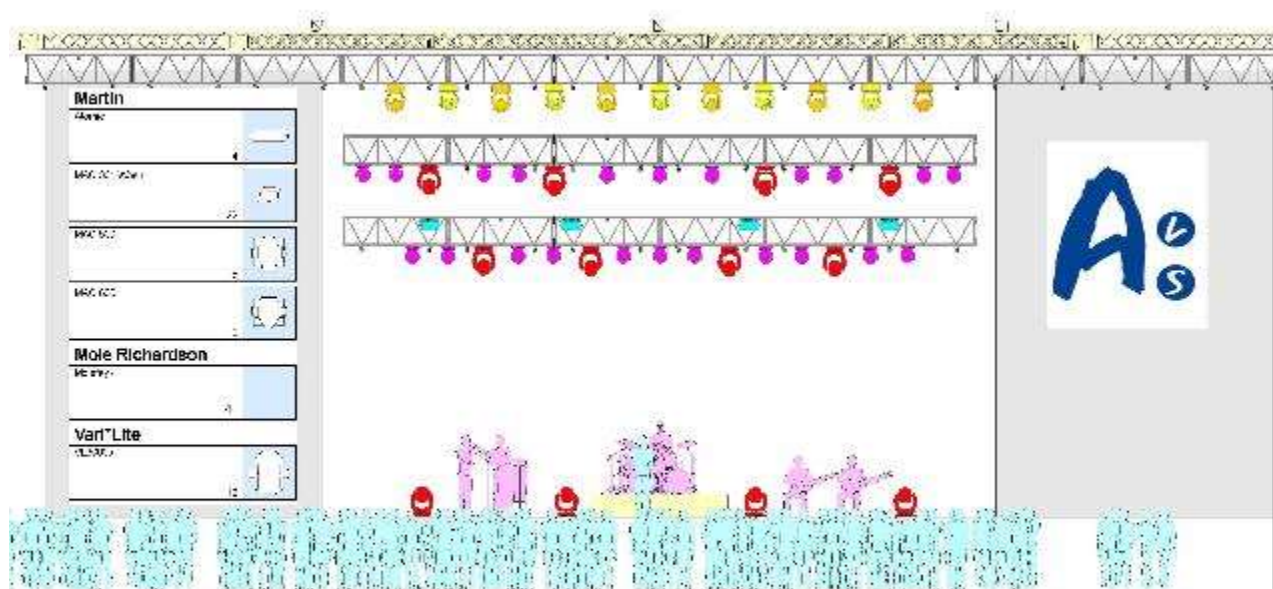
IL·LUMINACIÓ - PLÀNOL 1: TOP



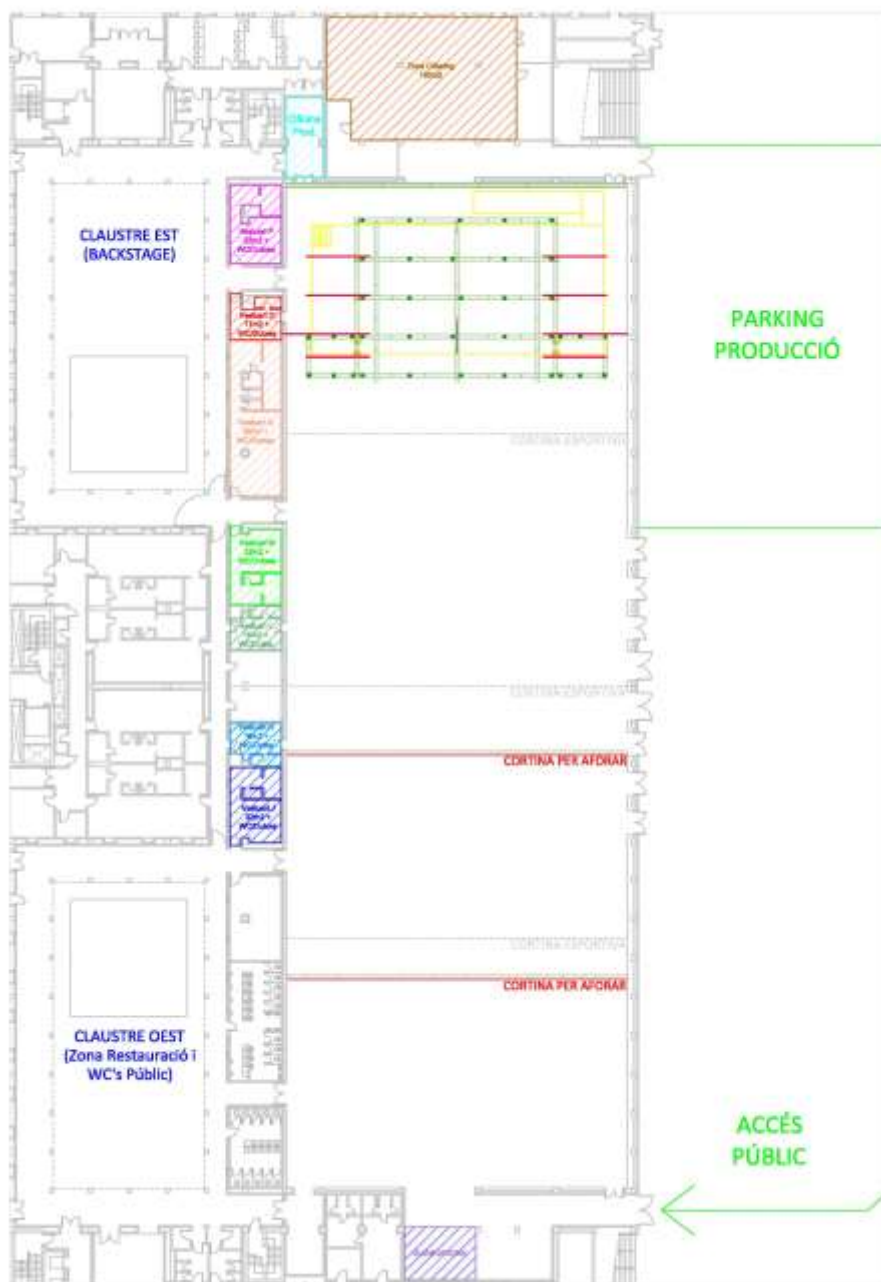
IL·LUMINACIÓ - PLÀNOL 2: FRONT



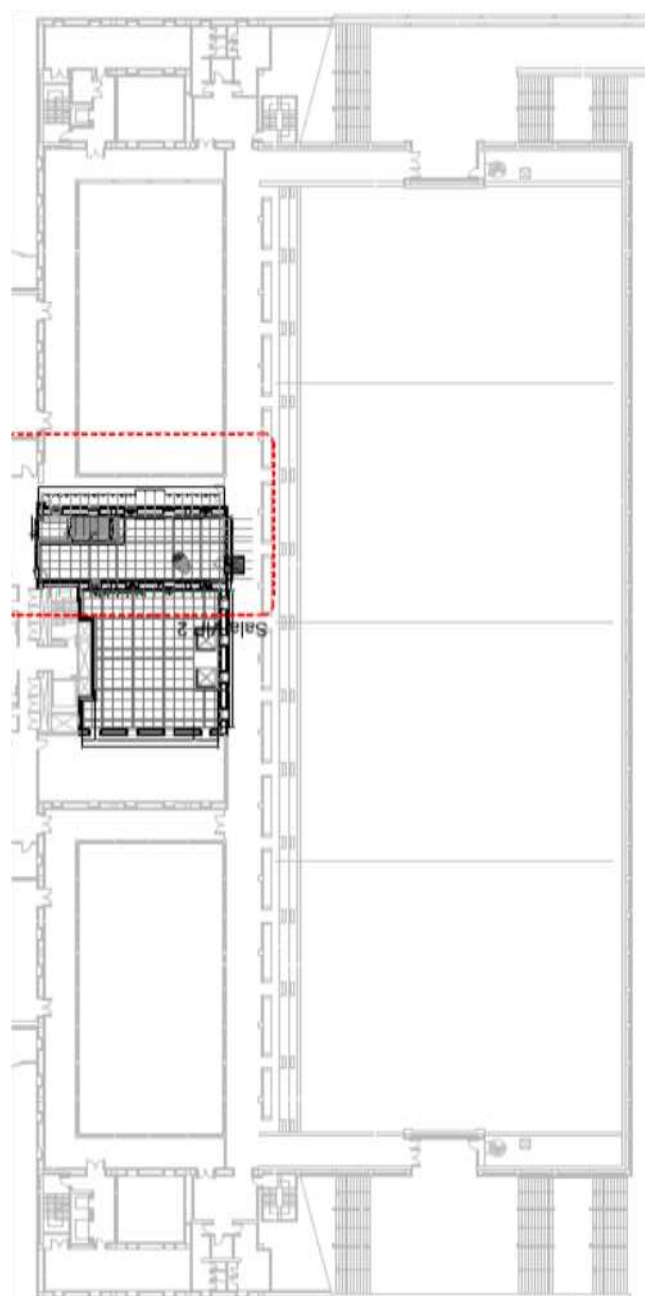
IL·LUMINACIÓ – PLÀNOL 3: TOTAL FRONT



PLANOL SALA – Planta 0



PLANO SALA – Planta 1



CONTACTE

Àrea Producció Anella Olímpica

Pau Viso – pviso@bsmsa.cat

Manel Romero– mromerog@bsmsa.cat

Àrea Comercial Anella Olímpica

Teresa Sala - tsala@bsmsa.cat

Gemma Mariages - gmariages@bsmsa.cat

Palau Sant Jordi

Passeig Olímpic, 5-7 08038 Barcelona

T. 93 426 06 03 / 93 426 20 89

www.santjordiclub.cat